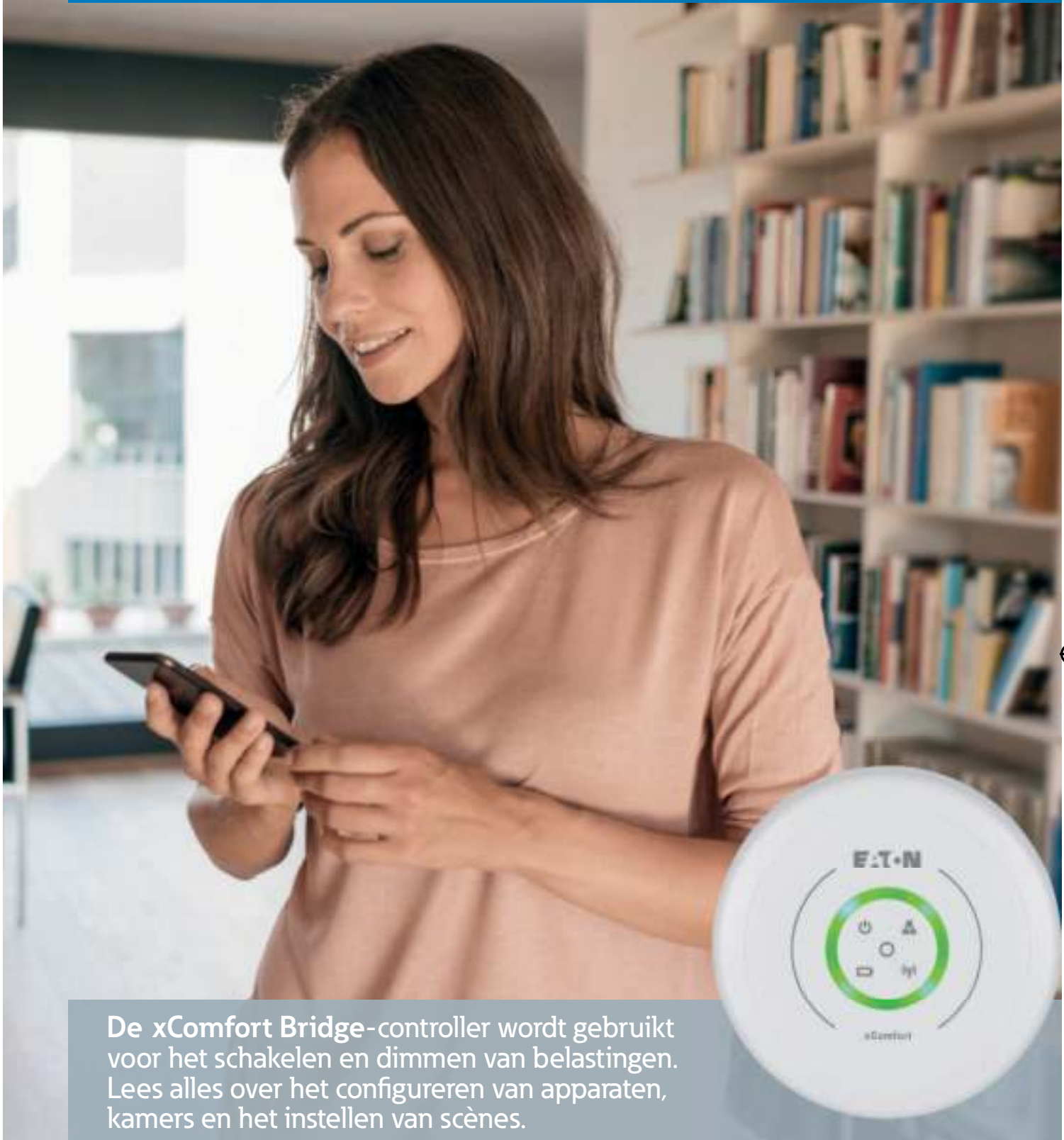


xComfort Bridge

www.eaton.nl / www.xcomfort.nl



De xComfort Bridge-controller wordt gebruikt voor het schakelen en dimmen van belastingen. Lees alles over het configureren van apparaten, kamers en het instellen van scènes.

EATON

Powering Business Worldwide



Denkt u er vaak aan om uw huis slimmer te maken?



Bent u het beu om door uw huis te lopen en de lampen aan en uit te schakelen?



Wilt u eenvoudig de verlichting in uw woning bedienen en lichtscènes instellen?



Wat dacht u van een romantische avond?



xComfort Bridge

Eenvoudig de verlichting bedienen met uw smartphone of tablet

Toepassingen die een woning slimmer maken, bijvoorbeeld automatische bediening van de verlichting, gordijnen of andere elektrische apparaten, zijn niet nieuw. In werkelijkheid bestaan ze al tientallen jaren. Wat eind jaren zeventig van de vorige eeuw begon met het eerste netwerkprotocol voor huisautomatisering, is inmiddels een markt geworden die naar verwachting alleen al in de Verenigde Staten in 2023 zal zijn gegroeid naar meer dan één miljard zogeheten

smart home apparaten. Ook in Europa, waar elektrotechnische installateurs en systeemintegrators een belangrijke rol spelen in huisautomatisering, is er sprake van een opwaartse trend. De komende jaren worden dubbele groeicijfers verwacht. Volgens de experts op dit gebied heeft deze markt echter met verschillende uitdagingen te kampen: Eindgebruikers hebben nog steeds hun twijfels wanneer ze overwegen om hun woning in een slim huis te veranderen. Als

belangrijkste redenen hiervoor worden de vele verschillende systemen, het ontbreken van een standaard en de complexiteit van de oplossingen genoemd. EATON heeft een systeem ontwikkeld dat deze uitdagingen aanpakt: xComfort Bridge. Deze eenvoudig te installeren, gebruiksvriendelijke controller kan worden bediend via smartphones en tablets met iOS of Android als besturingssysteem.

Creëer een slimme woning met de xComfort Bridge

xComfort Bridge volgt de weg die is ingeslagen met de succesvolle voorgeconfigureerde en eenvoudig te installeren GO WIRELESS-pakketten van EATON. Het systeem is speciaal ontworpen voor huiseigenaren die een eerste stap willen zetten in de wereld van huisautomatisering. Het enige wat daarvoor nodig is, is een wifi-router en een smartphone of tablet met iOS of Android als besturingssysteem. Bij deze smart home-oplossing op "instapniveau" van EATON staat de door netspanning gevoede xComfort Bridge-controller centraal. Deze controller wordt met een normale netwerkkabel aangesloten op een wifi-router.

Na installatie van de gratis xComfort Bridge-app kan de gebruiker zijn of haar smartphone of tablet gebruiken om draadloos te schakelen en te dimmen. Het systeem dient niet alleen als een centrale draadloze aan/uit-schakelaar, maar kan ook worden gebruikt om speciale lichtscènes in te stellen of gelijktijdig verschillende apparaten te activeren, uit te schakelen of te dimmen via door de gebruiker gedefinieerde kamers (zoals 'keuken', 'woonkamer' e.d.). Daarbij kan de gebruiker allerlei pictogrammen toewijzen om de verschillen tussen de kamers te verduidelijken en de bediening verder te vereenvoudigen. xComfort Bridge kan in totaal zes kamers en maximaal dertig actoren aansturen. Voor de installatie, ingebruikname en bediening van de xComfort Bridge is geen programmeerkennis of de EATON MRF-software vereist.



- Download de app en maak verbinding met uw xComfort Bridge-systeem.
- Scan de apparaten direct met de barcodescanner in de app of maak een draadloze verbinding met de apparaten en de app met behulp van de modusknop op de actor.



Startscherm: Overzicht scènes



Startscherm: Overzicht kamers

Installatie en ingebruikname is eenvoudig

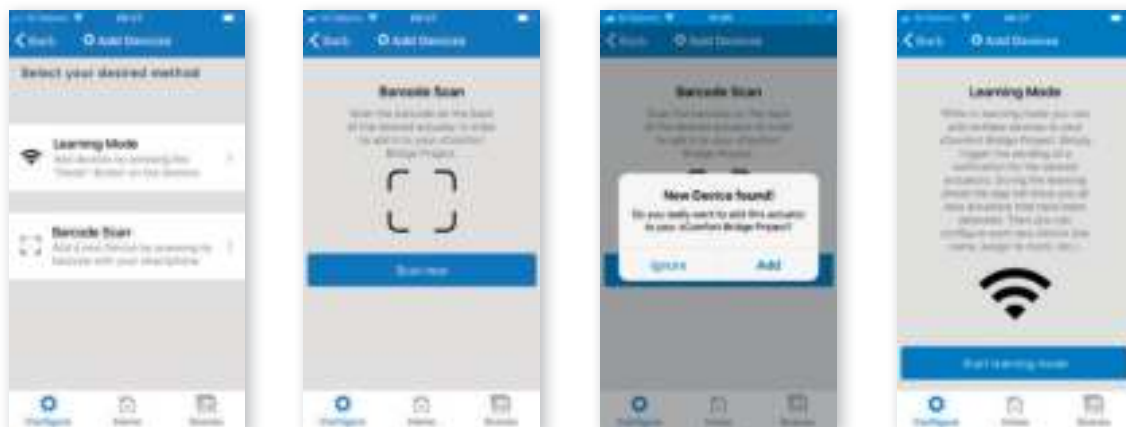
xComfort Bridge maakt de belofte van eenvoud en gebruiksvriendelijkheid waar en biedt duidelijke opties voor het integreren van elektrische apparatuur in de smart home-oplossing: Schakel- en dimactoren moeten door een elektrotechnisch installateur worden geïnstalleerd. Tussenstekkers kunnen echter door de gebruiker zelf en zonder tussenkomst van derden op een wandcontactdoos en het betreffende elektrische apparaat worden aangesloten.



Wat de configuratie betreft, heeft de gebruiker keuze uit twee mogelijkheden: De barcode van de overeenkomstige actor of tussenstekker inscannen met een smartphone of tablet, of het systeem laten 'leren' dat er een nieuw apparaat is toegevoegd. Bij de laatstgenoemde methode dient de modusknop op het nieuwe apparaat alleen maar wat langer ingedrukt te worden. Er wordt dan automatisch een pingsignaal naar de controller verzonden. In beide gevallen wordt het nieuwe apparaat onmiddellijk gedetecteerd door de app en kan het apparaat worden geconfigureerd op de manier zoals hierboven is weergegeven. De communicatie tussen de controller en alle actoren en tussenstekkers wordt automatisch beveiligd met een wachtwoord.



Apparaten toevoegen: met inleermodus of barcodescan



Multifunctioneel

xComfort Bridge is ontworpen met het oog op schaalbaarheid en is verkrijgbaar in drie verschillende pakketten. Het eerste pakket bestaat uit de xComfort Bridge, een voedingsadapter en bijbehorende LAN- en USB-voedingskabels.



Het tweede pakket daarentegen is afgestemd op de behoeften van installateurs die een huisautomatiseringsoplossing voor hun klanten moeten realiseren. Dit pakket bestaat uit de xComfort Bridge en de bijbehorende voedings- en netwerkaansluitingen, plus een draadloze centrale aan/uit-wandschakelaar, drie draadloze wandschakelaars en drie inbouw dimactoren voor verborgen installatie. Dit is het voordelige starterspakket met dimactoren van 100 W.



Tot slot is de xComfort Bridge ook nog verkrijgbaar in een pakket met drie tussenstekker dimactoren. Bij deze variant hoeft het systeem slechts te worden aangesloten op reeds bestaande wandcontactdozen. Zodoende is geen specialistische kennis vereist om deze oplossing te implementeren.

Compatibel met de GO WIRELESS-pakketten: WirelessSwitch All, Wireless Dim All en Wireless Second Switch biedt het huiseigenaren die al op weg zijn naar huisautomatisering de mogelijkheid om de ervaring nog verder te verbeteren, door middel van de vele draadloze besturings- en configuratiefuncties van de nieuwe xComfort Bridge.



Naast de installatie en het gebruik van de xComfort Bridge heeft EATON nog veel meer te bieden op dit terrein. Om een toekomstbestendige oplossing te garanderen die geen nadelige invloed ondervindt van de grote verscheidenheid aan platforms, is de nieuwste aanwinst voor het smart home-segment ook compatibel met de bestaande xComfort Home-serie. Dit zorgt voor een naadloze toegang tot een breed scala aan verdere functionaliteiten en mogelijkheden.

Altijd up-to-date

Voor een optimale klantervaring wordt de xComfort Bridge voortdurend uitgebreid met nieuwe, handige functies. Deze worden aangeboden in de vorm van app-updates die op de smartphone of tablet van de gebruiker worden geïnstalleerd.

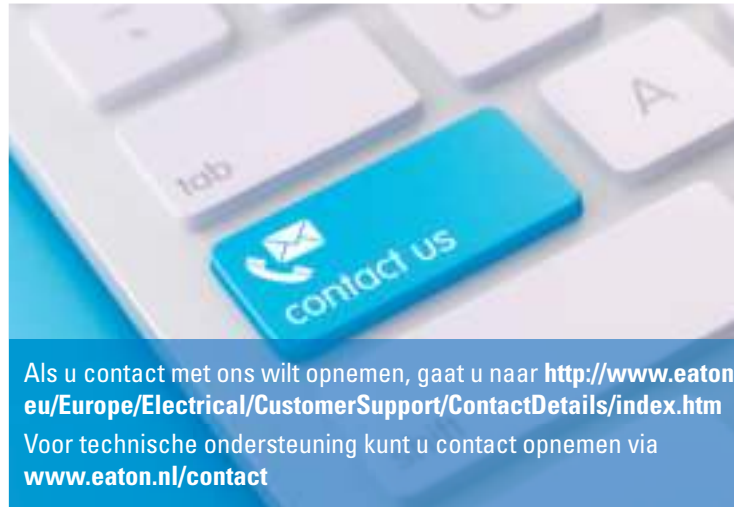
De xComfort Bridge samengevat

- De nieuwe xComfort Bridge maakt optimaal gebruik van de beproefde EATON xComfort-technologie en biedt elektrotechnisch installateurs de mogelijkheid om klanten een eenvoudige en slimme verlichtingsbediening aan te bieden en deze voor hen te installeren.
- Deze slimme draadloze oplossing wordt gekenmerkt door schaalbaarheid, toekomstbestendigheid en een aantrekkelijke instapprijs. Dankzij de efficiënte installatie en ingebruikname, waarvoor geen extra training is vereist, wordt de installatietijd verkort en kunnen meer projecten in dezelfde tijd worden uitgevoerd. De schaalbaarheid van het systeem biedt bovendien kans op vervolgoopdrachten.
- Mede dankzij de eenvoud van de oplossing en de app vereist de installatie weinig tot geen ondersteuning. Met de app kunnen gebruikers bovendien zelf hun instellingen, scènes en zones configureren zonder hulp van derden.



Eaton is een Power Management bedrijf dat in 2017 een omzet realiseerde van 20,4 miljard dollar. We bieden energie-efficiënte oplossingen aan onze klanten om hun elektrische, hydraulische en mechanische energie efficiënter, veiliger en duurzamer te beheren. Eaton streeft ernaar met technologieën en diensten de levenskwaliteit te vergroten. Eaton telt zo'n 96.000 medewerkers en levert zijn producten in meer dan 175 landen.

Ga voor meer informatie naar Eaton.com



Wijzigingen in de producten, in de informatie in dit document en in de prijzen zijn voorbehouden, evenals fouten en weglatingen. Alleen orderbevestigingen en technische documentatie van Eaton zijn bindend. Foto's en afbeeldingen garanderen ook geen specifieke lay-out of functionaliteit. Het gebruik ervan in welke vorm dan ook is uitsluitend toegestaan na voorafgaande toestemming door Eaton. Hetzelfde geldt voor handelsmerken (met name Eaton, Moeller en Cutler-Hammer, Cooper en Bussmann). De Algemene Voorwaarden van Eaton zijn van toepassing, zoals vermeld op Eaton internetpagina's en orderbevestigingen.

Eaton Industries (Netherlands) B.V.
Postbus 2022
5300 CA Zaltbommel
Nederland

© 2019 door Eaton Corporation
Alle rechten voorbehouden
Publicatienr. BRO-190832-NL-Res
Oktober 2019

Eaton is een geregistreerd handelsmerk.
Alle andere handelsmerken zijn eigendom van hun respectievelijke eigenaren.

Volg ons op sociale media om de laatste product- en ondersteuningsinformatie te ontvangen.

