



Master Value LEDtube T8

MASTER LEDtube VLE 1200mm UO 15.5W 840 T8

De professionele MASTER Value LEDtube is een hoogwaardige LED-oplossing die ideaal is voor vervanging van T8-fluorescentieverlichting met elektromagnetische VSA's of directe aansluiting op netspanning. Dit product biedt een uniform lichteffect voor gebruik in elke algemene verlichtingstoepassing. Bovendien is deze oplossing energiezuinig en daarmee ook milieuvriendelijk.

Waarschuwingen en veiligheid

- De algehele energie-efficiëntie en lichtverdeling van elke installatie die gebruik maakt van ledbuizen worden bepaald door het ontwerp van de installatie.
- De Master Value Ledtube 600mm is niet Serie compatible (voor serie compatibiliteit gebruik de Master Range)

Product gegevens

| Algemene informatie | |
|---------------------------------------|----------------------------------|
| Lampvoet | G13 [Medium Bi-Pin Fluorescent] |
| Conform EU RoHS-richtlijn | Ja |
| Nominale levensduur (nom.) | 60000 h |
| Schakelcyclus | 200.000X |
| Eisen aan armatuurontwerp | |
| Kleurcode | 840 [CCT of 4000K (841)] |
| Bundelhoek (nom.) | 240 ° |
| Lichtstroom (nom.) | 2500 lm |
| Kleuraanduiding | Koel Wit (CW) |
| Gecorreleerde kleurtemperatuur (nom.) | 4000 K |
| Lichtrendement (gespec.) (nom.) | 161,00 lm/W |
| Kleurconsistentie | <6 |
| Kleurweergave-index (nom.) | 80 |

| LLMF bij einde nominale levensduur (nom.) 70 % | |
|--|--------------|
| Bedrijfs- en Elektrische gegevens | |
| Ingangsfrequentie | 50 tot 60 Hz |
| Power (Rated) (Nom) | 15,5 W |
| Lampstroom (max.) | 73 mA |
| Lampstroom (min.) | 67 mA |
| Opstarttijd (nom.) | 0,5 s |
| Opwarmtijd tot 60% lichtopbrengst (nom.) | 0,5 s |
| Arbeidsfactor (nom.) | 0,9 |
| Spanning (nom.) | 220-240 V |
| Temperatuur | |
| T-omgeving (max.) | 45 °C |
| T-omgeving (min.) | -20 °C |

Master Value LEDtube T8

| | |
|-----------------------------|--------|
| T-opslag (max.) | 65 °C |
| T-opslag (min.) | -40 °C |
| T-behuizing maximaal (nom.) | 60 °C |

Regelsystemen en Dimmers

| | |
|---------|-----|
| Dimbaar | Nee |
|---------|-----|

Mechanische eigenschappen en Behuizing

| | |
|---------------|--------------------|
| Lampafwerking | Mat |
| Lampmateriaal | Glas |
| Productlengte | 1200 mm |
| Lampvorm | Buis, dubbelkneeps |

Goedkeuring en Toepassing

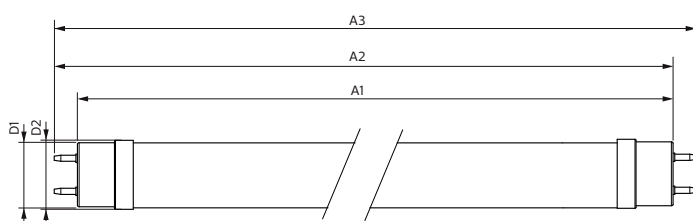
| | |
|--------------------------------|---|
| Energie-efficiëntielabel (EEL) | A++ |
| Energiebesparend product | Yes |
| Goedkeuringsmerktekens | RoHS compliance CE-markering KEMA Keur-certificaat |

| | |
|-------------------------------|--------|
| Energieverbruik kWh/1.000 uur | 16 kWh |
|-------------------------------|--------|

Productgegevens

| | |
|----------------------------------|---|
| Volledige productcode | 871951431682900 |
| Productnaam voor bestelling | MASTER LEDtube VLE 1200mm UO 15.5W 840 T8 |
| EAN/UPC - Product | 8719514316829 |
| Bestelcode | 31682900 |
| Lokale code | 31682900 |
| Numerator - Aantal per pak | 1 |
| Numerator - Dozen per buitendoos | 10 |
| SAP-materiaal | 929002997702 |
| Nettogewicht SAP (per stuk) | 0,215 kg |

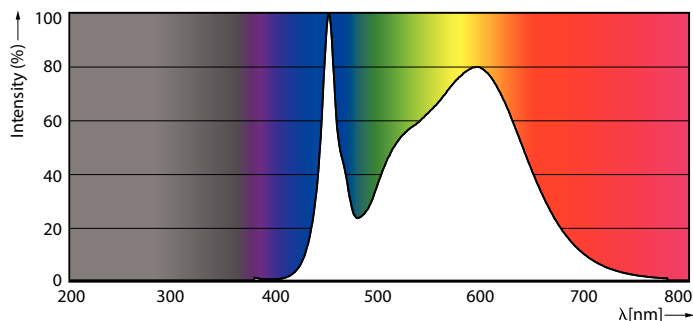
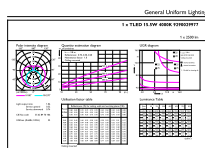
Maatschets



| Product | D1 | D2 | A1 | A2 | A3 |
|--|---------|-------|-----------|-----------|-----------|
| MASTER LEDtube VLE 1200mm UO 15.5W 840 T8 | 25,8 mm | 28 mm | 1198,2 mm | 1205,3 mm | 1212,4 mm |

TLED T8 220-240V 15.5-36W 2500lm 4000K

Fotometrische gegevens

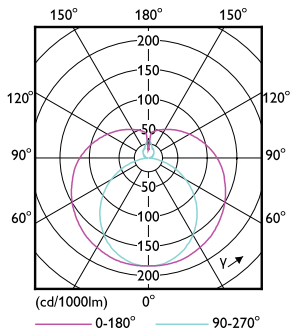


LEDtube MAS 15,5W G13 2500lm 840

LEDtube MAS 15,5W G13 2500lm 840

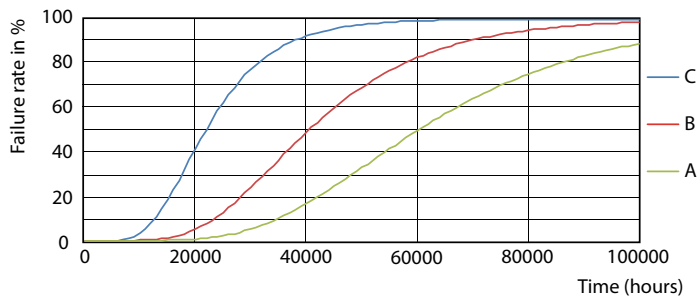
Master Value LEDtube T8

Fotometrische gegevens

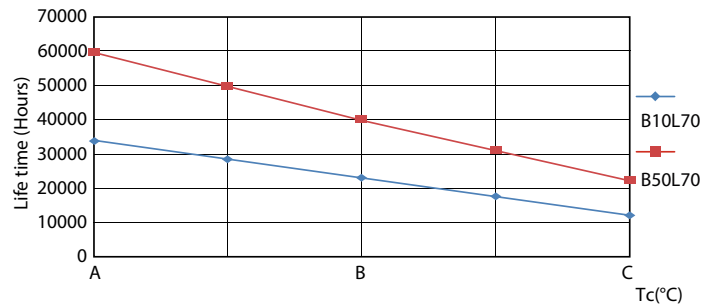


LEDtube MAS 15,5W G13 2500lm

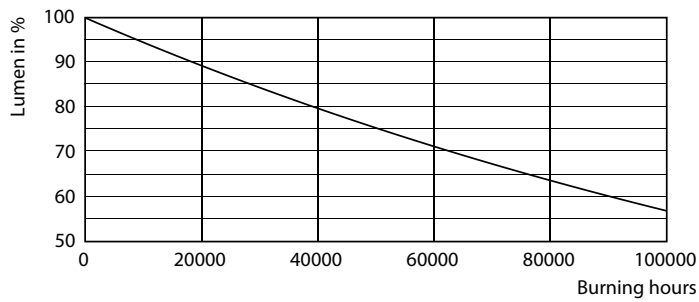
Levensduur



LEDtube_60K_FailureRate



LEDtube_60K_LifetimeVsTc



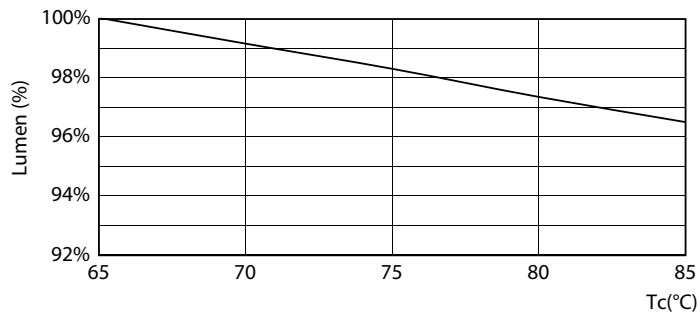
LEDtube_60K



LEDtube_60K

Master Value LEDtube T8

Levensduur



LEDtube MAS 15,5W 60K LumenVsTc

