



CorePro LEDtube (EM/MAINS)

CorePro LEDtube 1500mm HO 24W 840 T8

De CorePro LEDtube is een betaalbare LED-oplossing gemaakt van glas, geschikt voor vervanging van T8 fluorescentielampen. Het product levert een natuurlijk verlichtingseffect voor gebruik in algemene verlichtingstoepassingen, evenals onmiddellijke energiebesparingen – een milieuvriendelijke oplossing. De effectieve lichtopbrengst is afhankelijk van het gehele lichtstelsel, dus ook van het gebruikte armatuur. Let op: de effectieve lichtopbrengst is afhankelijk van het gehele lichtstelsel, dus ook van het gebruikte armatuur.

Waarschuwingen en veiligheid

- LET OP: Het algehele rendement en de lichtverdeling van elke installatie waarbij deze lampen worden toegepast wordt bepaald door het ontwerp van de betreffende installatie.

Product gegevens

| Algemene informatie | |
|---------------------------------------|----------------------------------|
| Lampvoet | G13 [Medium Bi-Pin Fluorescent] |
| Conform EU RoHS-richtlijn | Ja |
| Nominale levensduur (nom.) | 30000 h |
| Schakelcyclus | 200.000X |
| Eisen aan armatuurontwerp | |
| Kleurcode | 840 [CCT of 4000K (841)] |
| Bundelhoek (nom.) | 240 ° |
| Lichtstroom (nom.) | 2700 lm |
| Kleuraanduiding | Koel Wit (CW) |
| Gecorreleerde kleurtemperatuur (nom.) | 4000 K |
| Lichtrendement (gespec.) (nom.) | 112,00 lm/W |
| Kleurconsistentie | <6 |

| Kleurweergave-index (nom.) | 80 |
|-------------------------------------------|--------------|
| LLMF bij einde nominale levensduur (nom.) | 70 % |
| Bedrijfs- en Elektrische gegevens | |
| Ingangsfrequentie | 50 tot 60 Hz |
| Power (Rated) (Nom) | 24 W |
| Opstarttijd (nom.) | 0,5 s |
| Opwarmtijd tot 60% lichtopbrengst (nom.) | 0,5 s |
| Arbeidsfactor (nom.) | 0,9 |
| Spanning (nom.) | 220-240 V |
| Temperatuur | |
| T-omgeving (max.) | 45 °C |
| T-omgeving (min.) | -20 °C |

CorePro LEDtube (EM/MAINS)

| | |
|-----------------------------|--------|
| T-opslag (max.) | 65 °C |
| T-opslag (min.) | -40 °C |
| T-behuizing maximaal (nom.) | 55 °C |

Regelsystemen en Dimmers

| | |
|---------|-----|
| Dimbaar | Nee |
|---------|-----|

Mechanische eigenschappen en Behuizing

| | |
|---------------|-------------------|
| Lampmateriaal | Glas |
| Productlengte | 1500 mm |
| Lampvorm | Buis, dubbelkeeps |

Goedkeuring en Toepassing

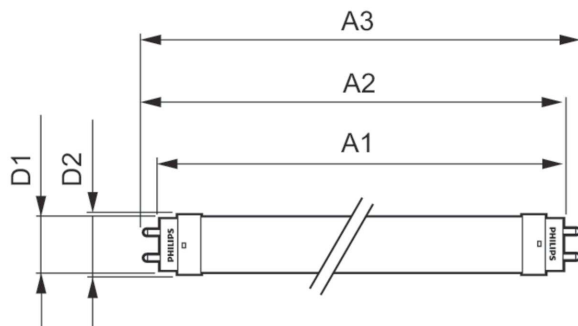
| | |
|--------------------------------|-------------------------------------------------------|
| Energie-efficiëntielabel (EEL) | A+ |
| Energiebesparend product | Yes |
| Goedkeuringsmerktekens | CE-markering RoHS compliance KEMA Keur-certificaat |

| | |
|-------------------------------|--------|
| Energieverbruik kWh/1.000 uur | 24 kWh |
|-------------------------------|--------|

Productgegevens

| | |
|----------------------------------|--------------------------------------|
| Volledige productcode | 871869680617300 |
| Productnaam voor bestelling | CorePro LEDtube 1500mm HO 24W 840 T8 |
| EAN/UPC - Product | 8718696806173 |
| Bestelcode | 80617300 |
| Lokale code | 80617300 |
| Numerator - Aantal per pak | 1 |
| Numerator - Dozen per buitendoos | 10 |
| SAP-materiaal | 929001875102 |
| Nettogewicht SAP (per stuk) | 0,270 kg |

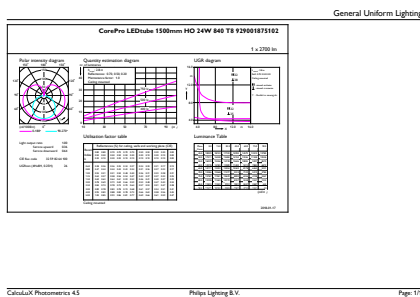
Maatschets



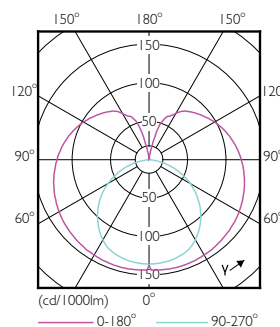
TLED 1500mm 24W-58W 2700lm 240D 4000K

| Product | D1 | D2 | A1 | A2 | A3 |
|-----------------------------------------|---------|-------|---------|-----------|-----------|
| CorePro LEDtube 1500mm HO 24W 840 T8 | 25,7 mm | 28 mm | 1500 mm | 1507,1 mm | 1514,2 mm |

Fotometrische gegevens



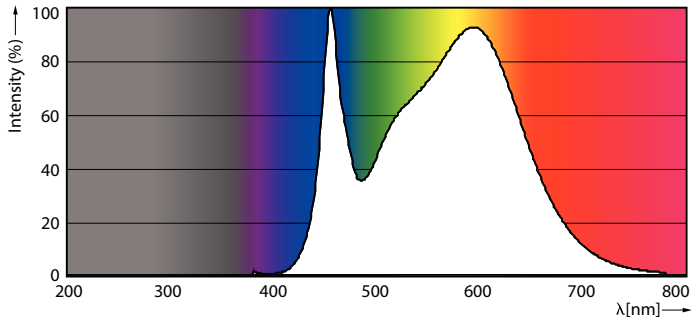
24W G13 840 4000K



24W G13 840 4000K

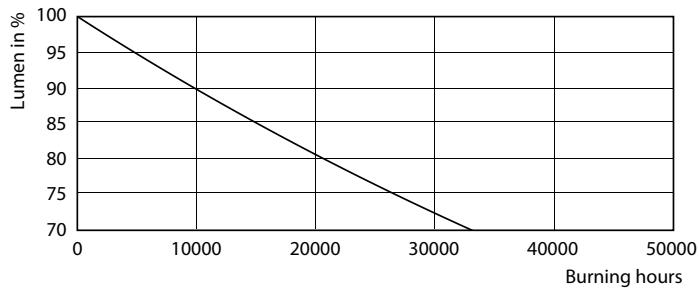
CorePro LEDtube (EM/MAINS)

Fotometrische gegevens

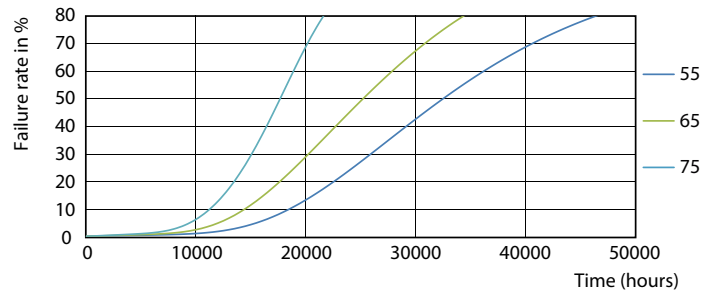


18W G13

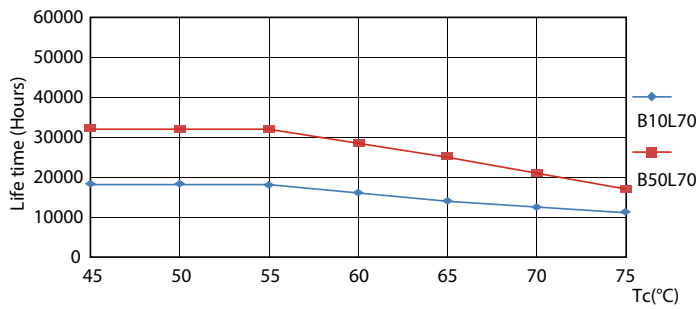
Levensduur



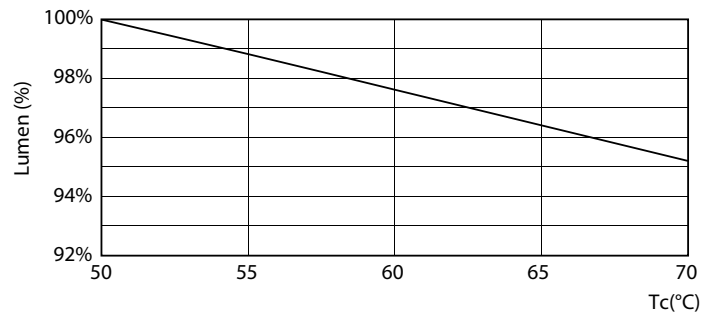
18W G13



18W G13



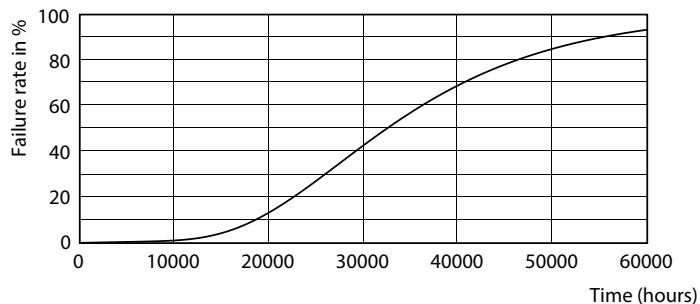
18W G13



24W G13

CorePro LEDtube (EM/MAINS)

Levensduur



18W G13

