



CorePro LEDtube Universal T8

CorePro LEDtube UN 1200mm HO 18W840 T8

De nieuwe Philips CorePro LEDtube Universal T8 maakt jouw verlichtingsproject eenvoudiger. Je hoeft geen aandacht meer te schenken aan de drivertechnologie. Dankzij een uniek ontwerp past de Philips CorePro LEDtube Universal T8 rechtstreeks in armaturen die werken op een elektromagnetisch VSA, een elektronisch HF-VSA of rechtstreeks via netaansluiting. Het is niet meer nodig twee soorten buizen op voorraad te houden en het is gemakkelijk te installeren! De perfect veilige, betrouwbare en gemakkelijk te installeren Philips CorePro LEDtube Universal T8 is het ideale alternatief voor standaard fluorescentiebuizen om energie te besparen en je investeringskosten te verlagen.

Product gegevens

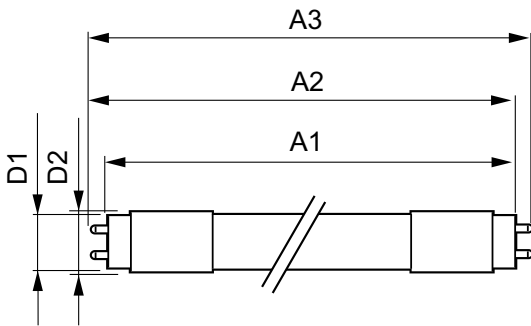
| Algemene informatie | | LLMF bij einde nominale levensduur (nom.) 70 % | |
|---------------------------------------|----------------------------------|--|--------------|
| Lampvoet | G13 [Medium Bi-Pin Fluorescent] | | |
| Conform EU RoHS-richtlijn | Ja | | |
| Nominale levensduur (nom.) | 30000 h | | |
| Schakelcyclus | 50.000X | | |
| Eisen aan armatuurontwerp | | Bedrijfs- en Elektrische gegevens | |
| Kleurcode | 840 [CCT of 4000K (841)] | Ingangsfrequentie | 50 tot 60 Hz |
| Bundelhoek (nom.) | 240 ° | Power (Rated) (Nom) | 18 W |
| Lichtstroom (nom.) | 2000 lm | Lampstroom (nom.) | 100 mA |
| Kleuraanduiding | Koel Wit (CW) | Opstarttijd (nom.) | 0,5 s |
| Gecorreleerde kleurtemperatuur (nom.) | 4000 K | Opwarmtijd tot 60% lichtopbrengst (nom.) | 0,5 s |
| Lichtrendement (gespec.) (nom.) | 111,00 lm/W | Arbeidsfactor (nom.) | 0,9 |
| Kleurconsistentie | <6 | Spanning (nom.) | 220-240 V |
| Kleurweergave-index (nom.) | 80 | Temperatuur | |
| | | T-omgeving (max.) | 45 °C |
| | | T-omgeving (min.) | -20 °C |
| | | T-opslag (max.) | 65 °C |
| | | T-opslag (min.) | -40 °C |

CorePro LEDtube Universal T8

| | |
|---|---|
| T-behuizing maximaal (nom.) | 55 °C |
| Regelsystemen en Dimmers | |
| Dimbaar | Nee |
| Mechanische eigenschappen en Behuizing | |
| Lampafwerking | Mat |
| Lampmateriaal | Glas |
| Productlengte | 1200 mm |
| Lampvorm | Buis, dubbelkneeps |
| Goedkeuring en Toepassing | |
| Energie-efficiëntielabel (EEL) | E |
| Energiebesparend product | Yes |
| Goedkeuringsmerktekens | RoHS compliance CE-markering KEMA Keur-certificaat |

| | |
|----------------------------------|--|
| Energieverbruik kWh/1.000 uur | 18 kWh |
| Productgegevens | |
| Volledige productcode | 871869680168000 |
| Productnaam voor bestelling | CorePro LEDtube UN 1200mm HO 18W840 T8 |
| EAN/UPC - Product | 8718696801680 |
| Bestelcode | 80168000 |
| Lokale code | 80168000 |
| Numerator - Aantal per pak | 1 |
| Numerator - Dozen per buitendoos | 10 |
| SAP-materiaal | 929001869302 |
| Nettogewicht SAP (per stuk) | 0,270 kg |

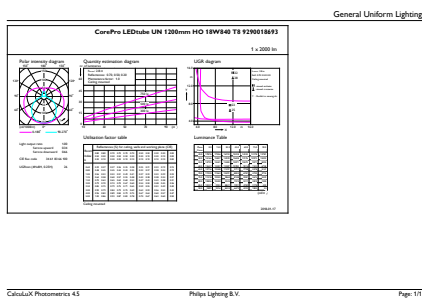
Maatschets



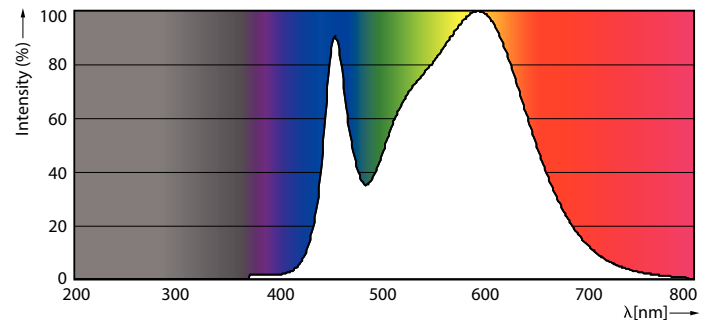
TLED 1200mm UNV16W-36W 2100lm 4000K

| Product | D1 | D2 | A1 | A2 | A3 |
|--|---------|-------|-----------|-----------|-----------|
| CorePro LEDtube UN 1200mm HO 18W840 T8 | 27,9 mm | 28 mm | 1199,4 mm | 1205,3 mm | 1213,6 mm |

Fotometrische gegevens



18W G13 840 4000K



18W G13

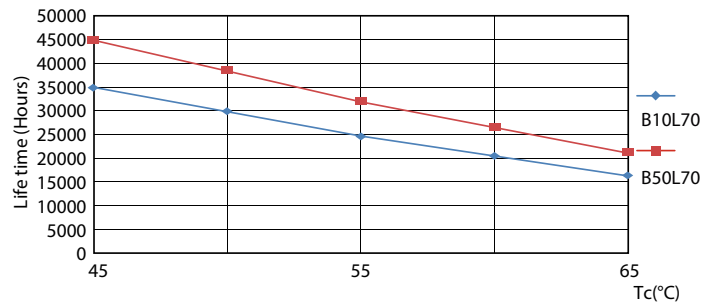
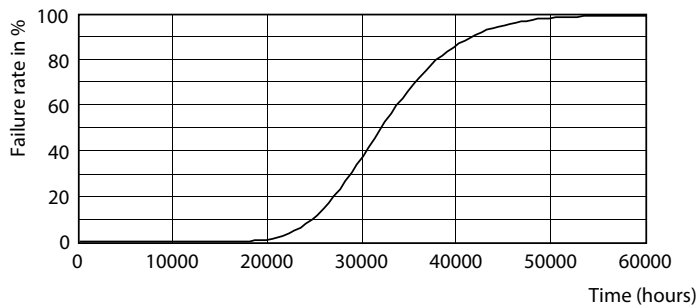
CorePro LEDtube Universal T8

Fotometrische gegevens



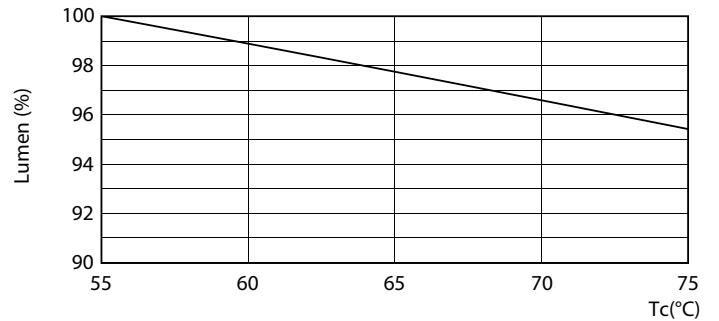
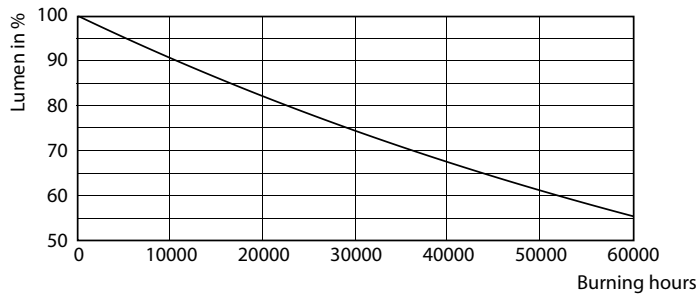
18W G13 830 3000K

Levensduur



18W G13

LEDtube COR SLR 18W 30K LifetimeVsTc-LED-LED

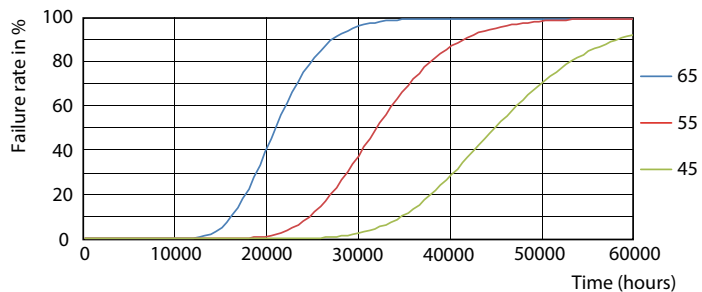


18W G13

LEDtube COR SLR 18W 30K LumenVsTc-LMP-LMP

CorePro LEDtube Universal T8

Levensduur



LEDtube COR SLR 18W 30K FailureRate-LED-LED

