



MASTER LEDtube Mains T5

MASTER LEDtube 1200mm HO 26W 840 T5

De nieuwe Philips MASTER LEDtube Mains T5 zorgt voor eenvoud in je verlichtingsproject. Je hoeft geen aandacht meer te schenken aan de drivertechnologie. Dankzij een uniek ontwerp laat de Philips MASTER LEDtube Mains T5 zich installeren in armaturen die werken op een netspanningsaansluiting. Dus eenvoudig in te passen! De veilige, betrouwbare en gemakkelijk te installeren Philips MASTER LEDtube Mains T5 is het perfecte alternatief voor standaard fluorescentiebuizen en biedt hoge energiebesparingen en lagere onderhoudskosten.

Product gegevens

| Algemene informatie | |
|----------------------------|----------|
| Lampvoet | G5 [G5] |
| Conform EU RoHS-richtlijn | Ja |
| Nominale levensduur (nom.) | 50000 h |
| Schakelcyclus | 200.000X |

| Eisen aan armatuurontwerp | |
|---|---------------------------|
| Kleurcode | 840 [CCT of 4000K (841)] |
| Bundelhoek (nom.) | 200 ° |
| Lichtstroom (nom.) | 3900 lm |
| Kleuraanduiding | Koel Wit (CW) |
| Gecorreleerde kleurtemperatuur (nom.) | 4000 K |
| Lichtrendement (gespec.) (nom.) | 150,00 lm/W |
| Kleurconsistentie | <6 |
| Kleurweergave-index (nom.) | 80 |
| LLMF bij einde nominale levensduur (nom.) | 70 % |

| Bedrijfs- en Elektrische gegevens | |
|--|--------------|
| Ingangsfrequentie | 50 tot 60 Hz |
| Power (Rated) (Nom) | 26 W |
| Lampstroom (nom.) | 125 mA |
| Opstarttijd (nom.) | 0,5 s |
| Opwarmtijd tot 60% lichtopbrengst (nom.) | 0,5 s |
| Arbeidsfactor (nom.) | 0,92 |
| Spanning (nom.) | 220-240 V |

| Temperatuur | |
|-----------------------------|--------|
| T-omgeving (max.) | 45 °C |
| T-omgeving (min.) | -20 °C |
| T-opslag (max.) | 65 °C |
| T-opslag (min.) | -40 °C |
| T-behuizing maximaal (nom.) | 70 °C |

MASTER LEDtube Mains T5

Regelsystemen en Dimmers

| | |
|---------|-----|
| Dimbaar | Nee |
|---------|-----|

Mechanische eigenschappen en Behuizing

| | |
|---------------|--------------------|
| Lampafwerking | Mat |
| Lampmateriaal | Glas |
| Productlengte | 1200 mm |
| Lampvorm | Buis, dubbelkneeps |

Goedkeuring en Toepassing

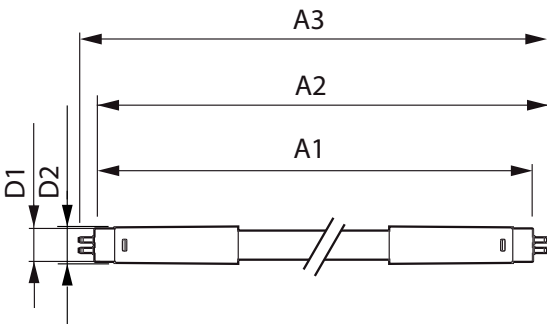
| | |
|--------------------------------|---|
| Energie-efficiëntielabel (EEL) | D |
| Energiebesparend product | Yes |
| Goedkeuringsmerktekens | RoHS compliance CE-markering KEMA Keur-certificaat |

| | |
|-------------------------------|--------|
| Energieverbruik kWh/1.000 uur | 26 kWh |
|-------------------------------|--------|

Productgegevens

| | |
|----------------------------------|-------------------------------------|
| Volledige productcode | 871869681923400 |
| Productnaam voor bestelling | MASTER LEDtube 1200mm HO 26W 840 T5 |
| EAN/UPC - Product | 8718696819234 |
| Bestelcode | 81923400 |
| Lokale code | 81923400 |
| Numerator - Aantal per pak | 1 |
| Numerator - Dozen per buitendoos | 10 |
| SAP-materiaal | 929001908602 |
| Nettogewicht SAP (per stuk) | 0,215 kg |

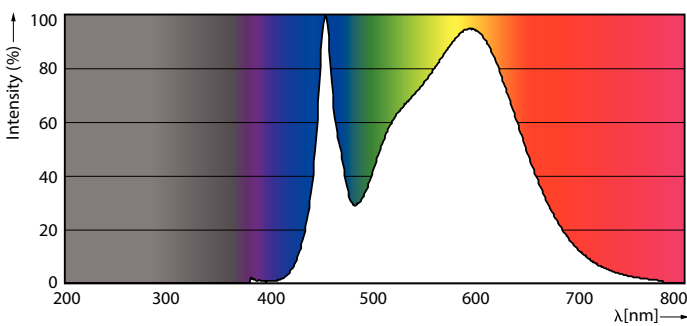
Maatschets



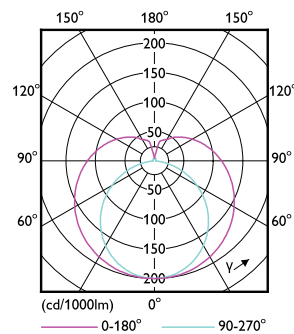
TLED 1200mm 26W-54W 3900lm 200D 4000K G5

| Product | D1 | D2 | A1 | A2 | A3 |
|--|-------|---------|---------|-----------|-----------|
| MASTER LEDtube 1200mm HO 26W 840 T5 | 15 mm | 16,9 mm | 1149 mm | 1156,1 mm | 1163,2 mm |

Fotometrische gegevens



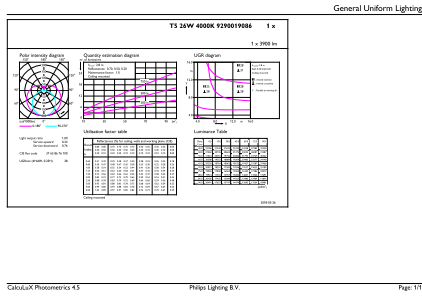
26W G5



26W G5 830 3000K

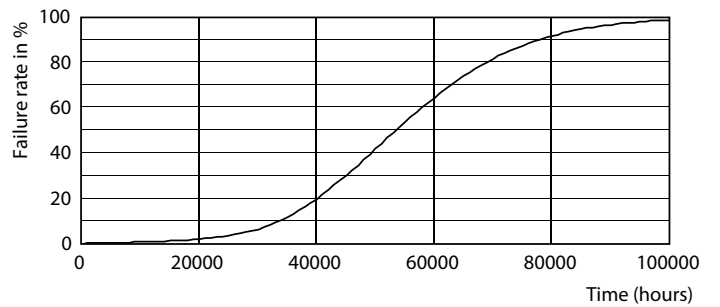
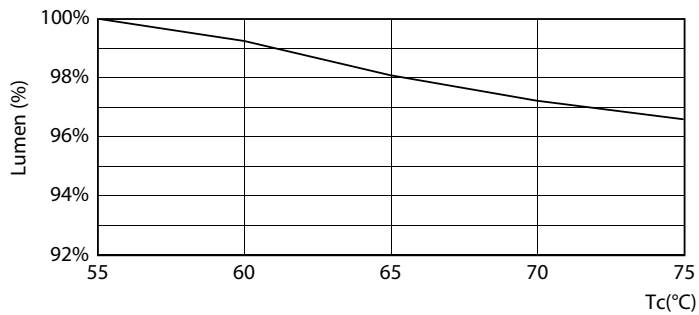
MASTER LEDtube Mains T5

Fotometrische gegevens

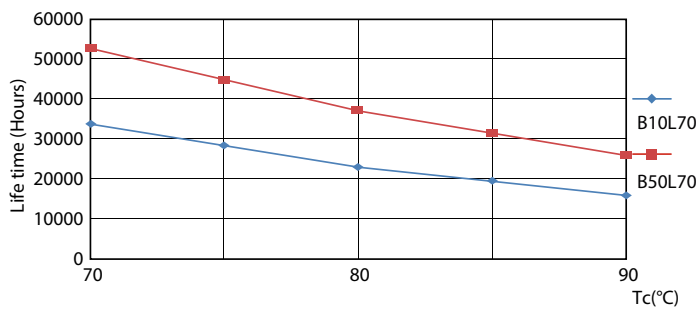


26W G5 840 4000K

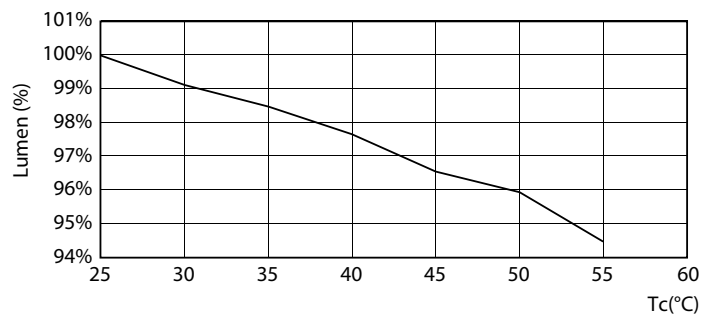
Levensduur



LEDtube MAS 1 26W 50K Lumen-VsTc-LMP



26W G5

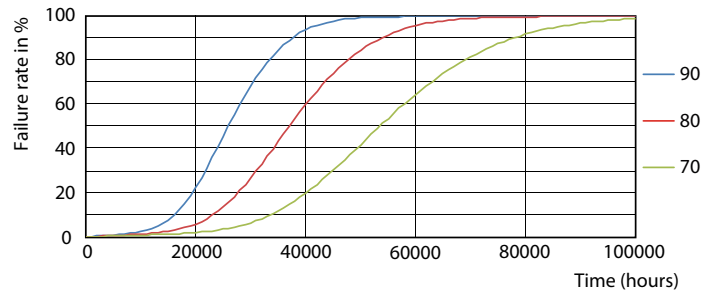
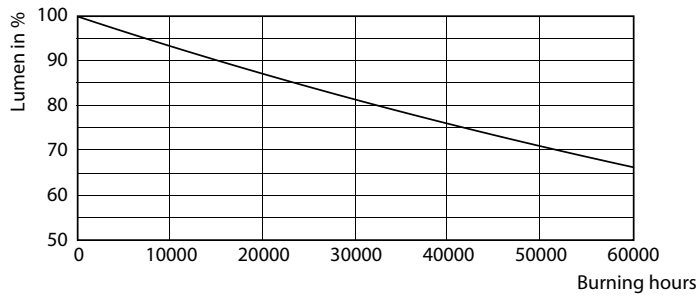


LEDtube MAS 1 26W 50K LifetimeVsTc-LED

26W G5

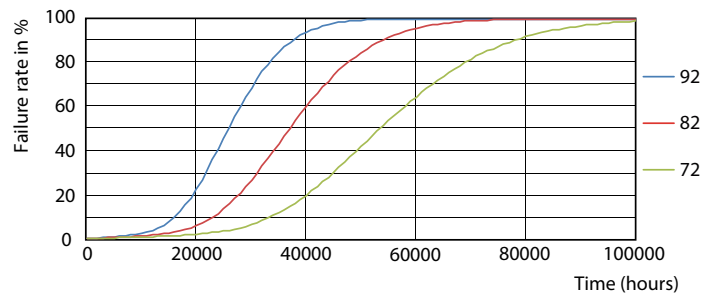
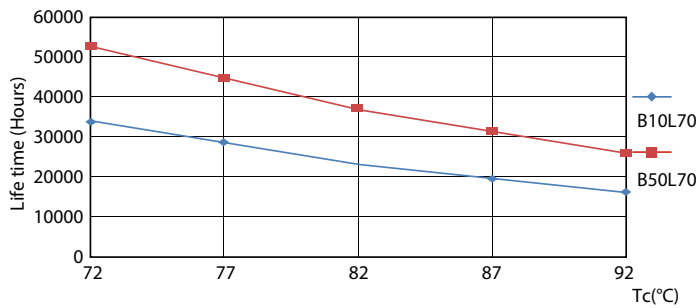
MASTER LEDtube Mains T5

Levensduur



26W G5

LEDtube MAS 1 26W 50K FailureRate-LED



26W G5

26W G5

