

# PRODUCTDATASHEET

## PL PFM 600 UGR19 30 W 3000 K

**PANEL PERFORMANCE 600 UGR<19 | Vierkante inbouw panelarmaturen, gereedschapsloze montage en geringe verblinding, voor 600 x 600 mm plafondsysteem**



### TOEPASSINGSGBIEDEN

- Directe vervanging voor armaturen met fluorescentielampen
- Kantoren, vergaderruimtes
- Receptie, foyers, gangen, liften
- Geschikt voor inbouwplafondsysteem met rastergrootte van 600 x 600 mm

### PRODUCTVOORDELEN

- Zonder gereedschap elektrische aansluiting door drukknopconnector
- Doorkoppeling mogelijk met inbegrepen connector box
- Energiebesparing dankzij een hoge systeemefficiëntie: tot 120 lm / W
- Goede verblindingsvermindering (UGR < 19)
- Uitgebreide diensten zoals energiemonitoring en onderhoud op afstand mogelijk met DALI versies
- Comfortabel licht en grote kleurconsistentie
- Externe driver voor uitgebreide flexibiliteit en eenvoudige installatie
- Armatuur met weinig flikkering dankzij speciaal elektronisch voorschakelapparaat
- Noodverlichting mogelijk met LEDVANCE Emergency Conversion Box
- 5 jaar garantie

### PRODUCTKENMERKEN

- Frame van geëxtrudeerd aluminium
- Polystyrene diffuser



- 3-polige aansluitklemmen, kabeldoorsnede tot 3 x 2,5 mm<sup>2</sup> (25W en 30W versies)
- 5-polig klemmenblok, kabeldoorsnede tot 5 x 2,5 mm<sup>2</sup> (36 W versies en DALI types)
- Armatuurversies met IoT ready DALI-2 driver of IoT Zigbee 3.0 technologie beschikbaar
- Versies beschikbaar met CRI 90

## TECHNISCHE DATA

### Elektrotechnische gegevens

Nominale vermogen	30,00 W
Bedrijfsmodus	External LED driver
Nominale spanning	220...240 V
Netfrequentie	50/60 Hz
Arbeidsfactor $\lambda$	>0,95
Max. armaturen op stroomonderbreke B16 A	15
Max. armaturen op stroomonderbreke C10 A	13
Max. armaturen op stroomonderbreke C16 A	21
Inschakelstroom	30 A
Totale harmonische vervorming	< 10 %
Inschakelstroomtijd $T_{h50}$	200 $\mu$ s

### Armatuur voorschakelapparatuurdata

ECG - Life time	74 000 h
Flikkervrij	Ja
Ouput current	655 mA
ECG - Output ripple current	<5 %

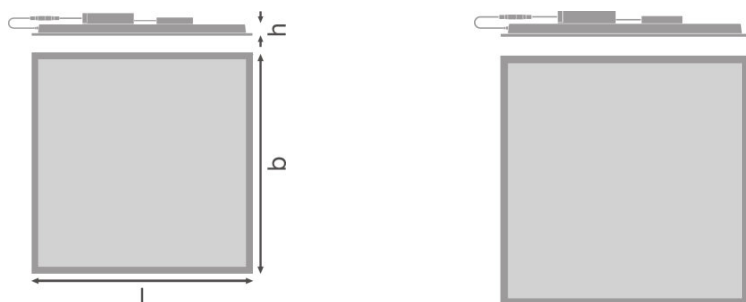
### Fotometrische data

Kleurtemperatuur	3000 K
Kleurweergave-index Ra	>80
Lichtkleur	Warm White
Lichtstroom	3600 lm
Lichtstroom efficiëntie	120 lm/W
Standaardafwijking van kleurproeven	3 sdc <sub>m</sub>

### Lichttechnische gegevens

Stralingshoek	90,00 °
UGR lateral	<19
UGR longitudinal	<19

## Afmetingen



<b>Lengte</b>	595,0 mm
<b>Breedte</b>	595,0 mm
<b>Hoogte</b>	32,0 mm
<b>Product gewicht</b>	1900,00 g
<b>Inbouwbreedte</b>	575.0 mm
<b>Inbouwlengthe</b>	575.0 mm

## Kleuren &amp; materialen

<b>Kleur van het product</b>	White
<b>Kleur behuizing</b>	White
<b>Body materiaal</b>	Aluminum
<b>Materiaal van lichtuitstralend oppervlak</b>	Polystyreen

## Temperaturen en bedrijfsvoorwaarden

<b>Omgevingstemperatuur bereik</b>	-10...+50 °C
------------------------------------	--------------

## Levensduur

<b>Aantal schakelcycli</b>	50000
<b>Levensduur L70/B50 @ 25 °C</b>	100000 h
<b>Levensduur L80/B10 @ 25 °C</b>	60000 h
<b>Levensduur L90/B10 @ 25 °C</b>	35000 h

## Aanvullende product data

<b>Montagetype</b>	Recessed/Suspended/Surface
<b>Montagelocatie</b>	Plafond / Muur
<b>Recommended control gear</b>	OSRAM OTI DALI 50/220-240/1A4 NFC
<b>Flikkervrij</b>	Ja
<b>Product opmerking</b>	Available from September 2020

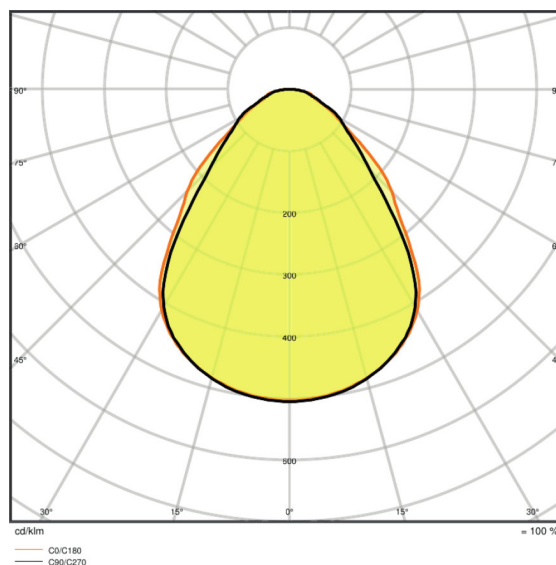
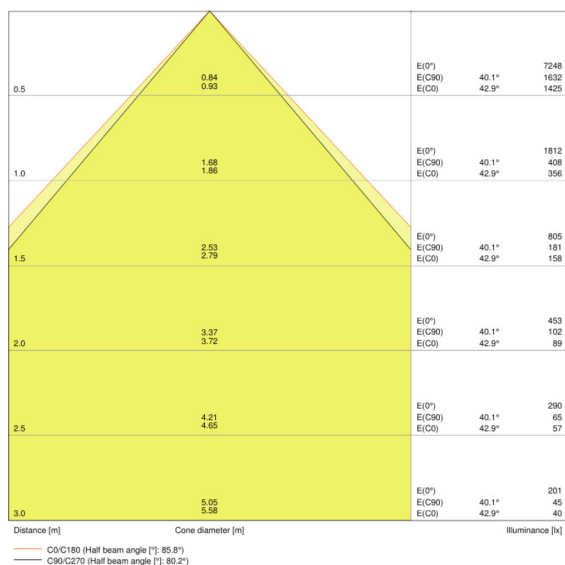
Vermogen

<b>Dimbaar</b>	Nee
<b>Type aansluiting</b>	SCREWLESS TERMINAL
<b>Vervangbare LED module</b>	Niet vervangbaar

Certificaten & normen

<b>Type bescherming</b>	IP40/IP20
<b>Veiligheidsklasse</b>	II
<b>Beschermklasse IK ( Schok bestendig)</b>	IK02
<b>Glow Wire Test volgens IEC 60695-2-12</b>	650 °C
<b>Fotobiologische veiligheidsgroep EN62778</b>	RG0
<b>Fotobiologische veiligheidsgroep EN62471</b>	RG0
<b>Normen</b>	CE/CB/ENEC/EAC

Lichtverdeling



LDC typ cone

LDC typ polar

TECHNISCHE UITRUSTING

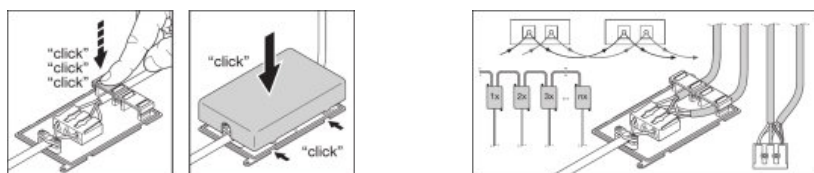
- Accessoires voor meerdere montage opties beschikbaar
- Connector box met 3-polige of 5-polige klem inbegrepen
- Beveiligingskoord voor armatuur inbegrepen
- Beveiligingsbeugels inbegrepen
- Extern voorschakelapparaat inbegrepen

## LOGISTIEKE DATA

Productcode	Verpakkingseenheid (stuks per verpakking)	Afmetingen (lengte x breedte x hoogte)	Gewicht	Volume
4058075440272	Vouwdoos 1	52 mm x 622 mm x 694 mm	2385,00 g	22.45 dm <sup>3</sup>
4058075440289	Verzenddoos 4	640 mm x 220 mm x 710 mm	10835,00 g	99.97 dm <sup>3</sup>

De genoemde productcodes beschrijven de kleinste hoeveelheid die besteld kan worden. Eén verzendeenheid kan bestaan uit één of meer afzonderlijke producten. Bij het plaatsen van een order enkele of veelvoud van de verpakkingseenheid invoeren.

## ADDITIONAL CATALOG INFORMATION



## LITERATUUR VERWIJZING

Voor garantie zie

► [www.benelux.ledvance.com/garantie](http://www.benelux.ledvance.com/garantie)

## DISCLAIMER

Onder voorbehoud van verandering zonder kennisgeving. Fouten en drukfouten voorbehouden. Zorg ervoor dat u de meest recente versie gebruikt.